



エスモール
事業



エスパー等非破壊探査
事業



点検リニューアル
事業



環境事業

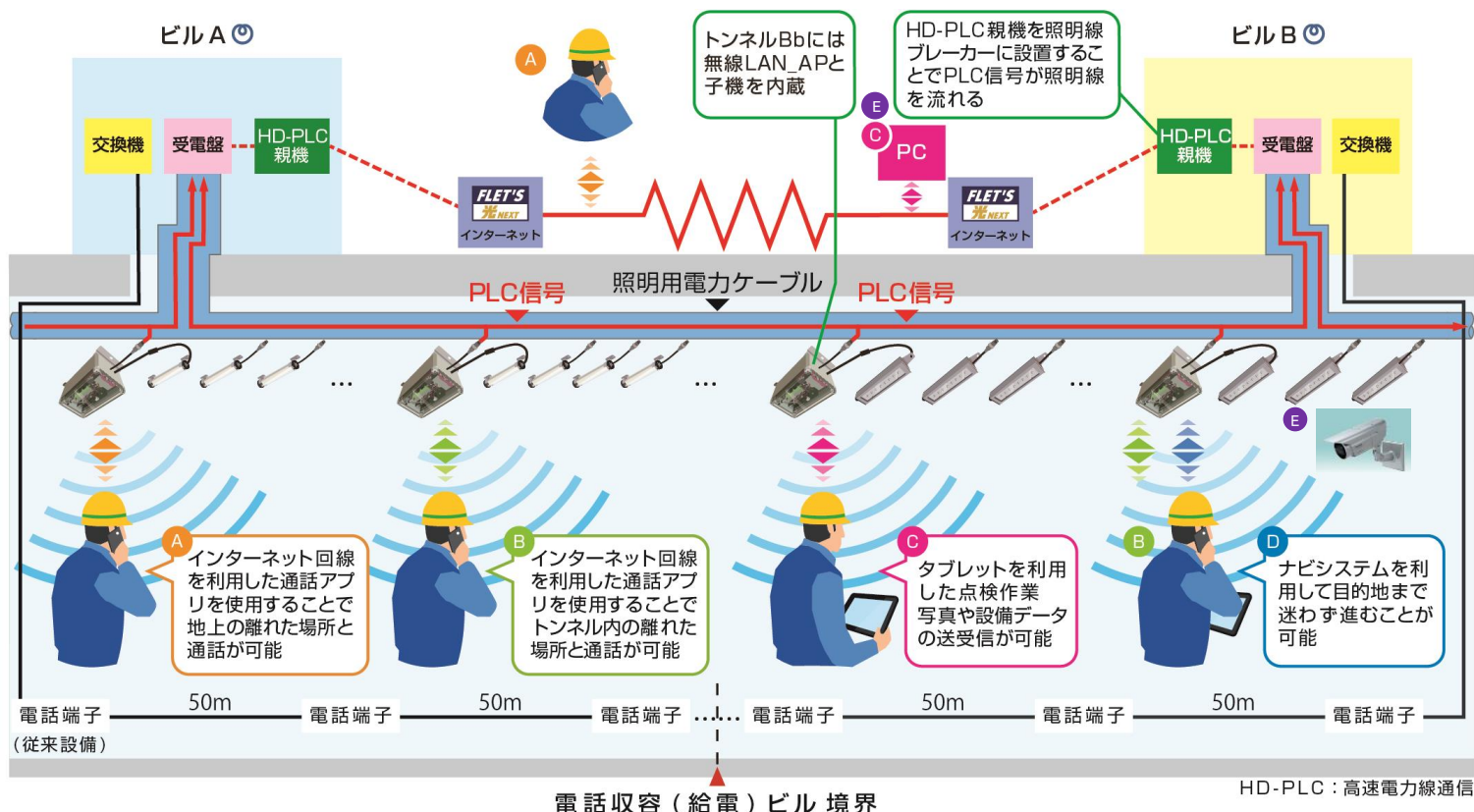
壊さなくても、未来はつくれる

アイレック技建

トンネル用LED照明シリーズ

トンネルBb

照明取換え工事時にトンネル内の無線通信環境を実現



従来のトンネル用LED照明の「保安灯内蔵型非常用バッテリー」に無線LANとHD-PLC通信機能を付帯(*)することで、トンネル内に無線通信環境を構築します。

* 特許第6800466号

※別途インターネット接続が必要です。

主な特長

1. 作業員に優しい作業環境

- IP電話の使用でトンネル内のどこにいても地上との間で連絡がとれます。
- IP電話の使用でトンネル内のどこにいても内部にいる作業員同士の通話ができます。

2. 点検作業の効率化とデータの一元化

- トンネル内の点検作業でタブレットを用い記録表をその場で作成・送信しデータの一元化が図れます。地上センタとの間で写真や設備データの送受信がリアルタイムに行えます。
- トンネル内のどの位置でも定点観測のカメラ画像や計測データの無線送信ができます。

3. トンネル内のナビゲーション

- トンネル内での作業員の位置がマップ上に表示され作業員相互間の位置確認ができます。
- トンネル内の作業員の目的地までの誘導や移動中の危険箇所などの情報を音声でアナウンスできます。地上スタッフが作業員の現在位置を確認できます。

4. 作業員の安全確保

- 「Jアラート」や「地震速報」、「局地的豪雨」等の緊急情報をトンネル内で受信することができます。
- センサを内蔵したウェアラブル端末を利用することで、作業員の体調異常時における緊急アラームを発生することができます。

製品情報は裏面になります。▶

LED照明のバッテリーに付帯する無線LANとHD-PLC通信のメリット



トンネルBb

■照明の取替え工事と同時に設置ができるため、低コストでインターネット環境を構築することができます。

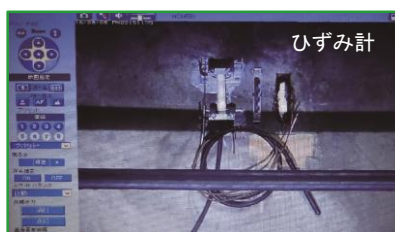
■バッテリーを内蔵しているのでトンネル内に停電が起きても一定時間はインターネットを使うことができ、作業員の安全を守ります。(開発中)

■とう道内の作業を効率良く、安全、安心な環境にすることができます。



トンネル内での取付けの様子

インターネット環境が整ったトンネル内の今後の展望



ひずみ計

■無人カメラを使つての計器、設備の監視



照明スイッチ

■照明スイッチの近くでアラート
■人感センサとの組合せによる自動点灯、自動消灯



ドローン

■ドローンを使ったとう道内点検

商品仕様

商品名	トンネルBb
外形寸法	H170×W140×D95mm(取付足を除く)
本体重量	3.3kg
入力電圧	AC100V/200V(50Hz/60Hz)
消費電力	20W(最大)
防水防塵性能	IP67
無線LAN規格	IEEE802.11ac/n/a/b/g
アンテナ	2.4GHz,5GHz(内蔵アンテナ)
保安灯(照度)	70Lux(保安灯正面距離1m)
点検スイッチ	光センサスイッチ

お問い合わせ先



アイレック技建株式会社

設備診断再生事業本部 営業開発部

〒111-0034 東京都台東区雷門1-4-4 ネクストサイト浅草ビル 7F

TEL:03-3845-8192 FAX:03-3845-8189

<http://www.airec.co.jp>